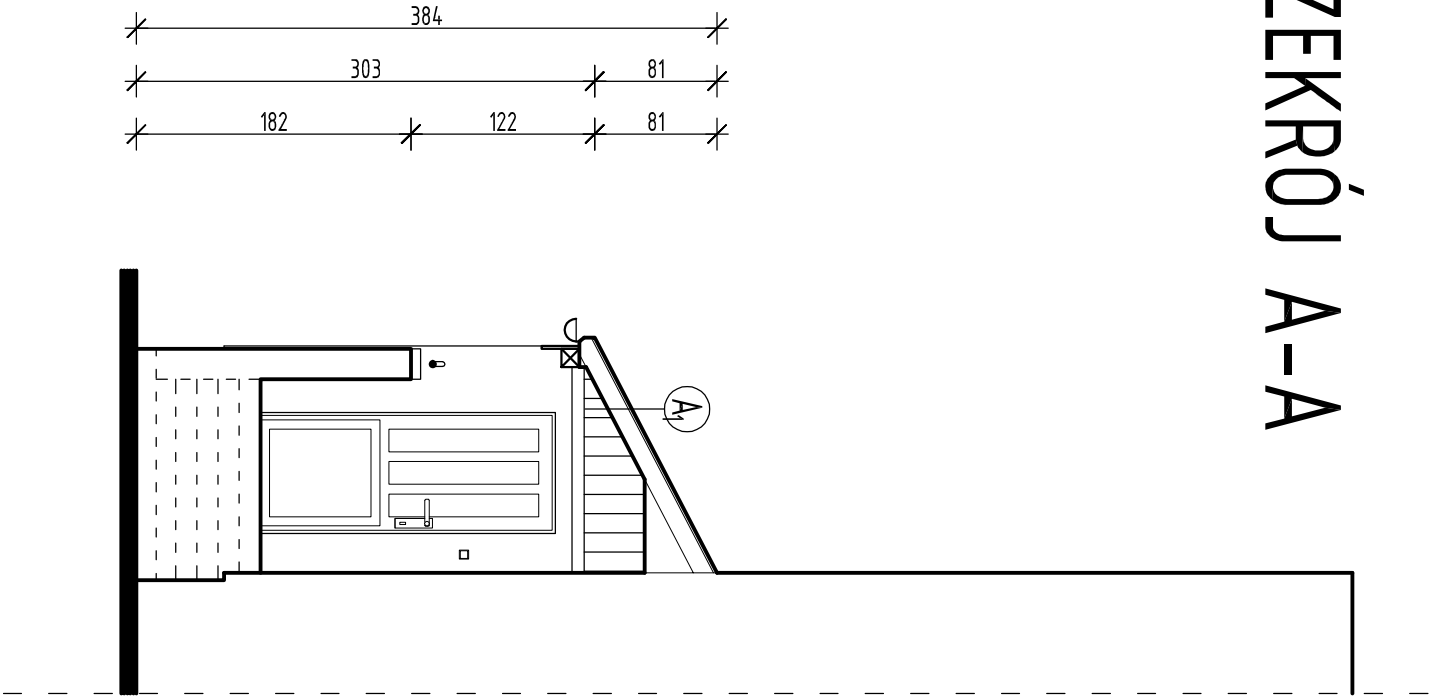
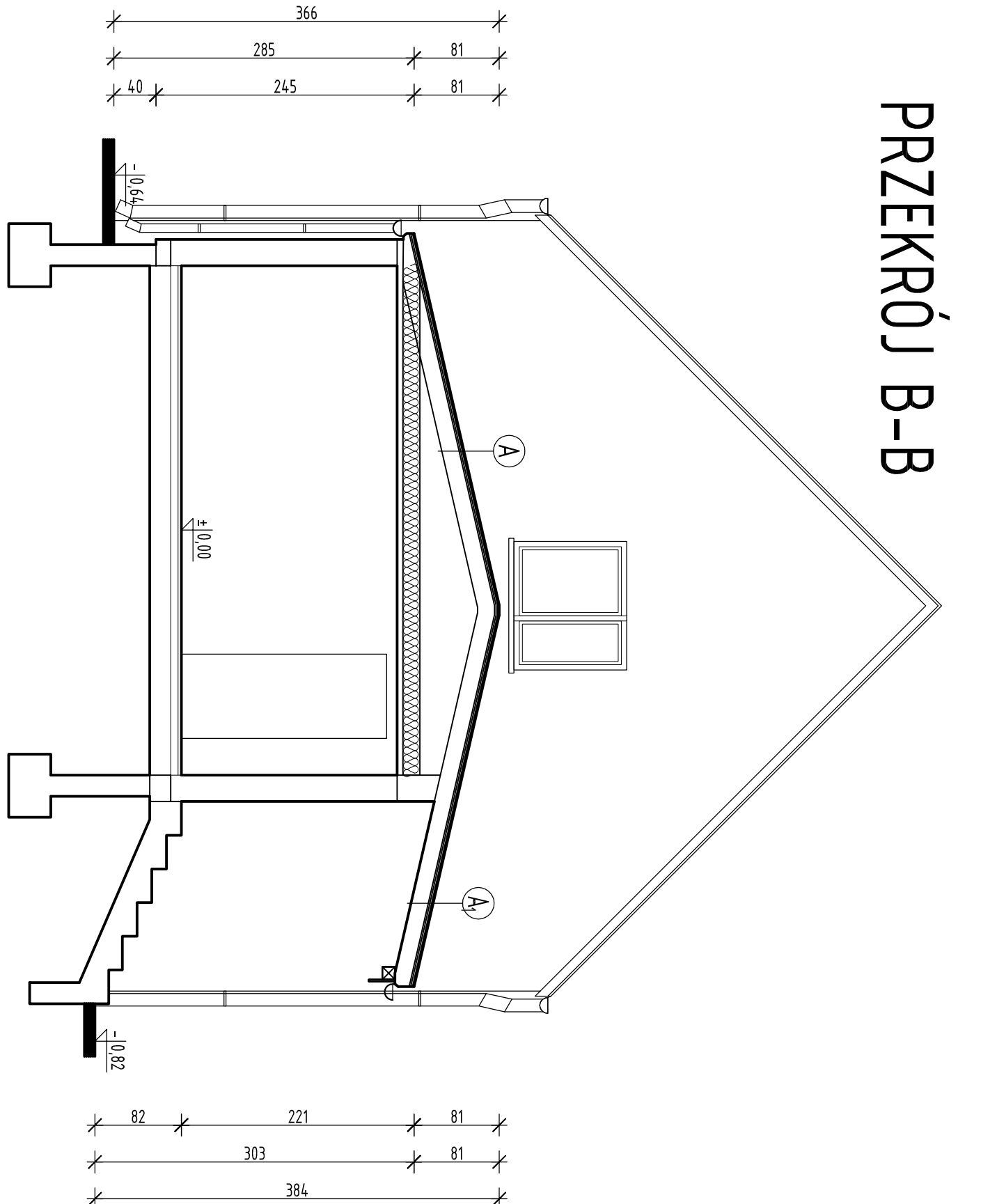


PRZEKRÓJ A-A



PRZEKRÓJ B-B



A	dachówka ceramiczna łaty + kontrłaty papa deskowanie konstrukcja drewniana wieźby dachowej wełna mineralna gr. 15cm paroizolacja płyta g-k na ruszcie stalowym
A1	dachówka ceramiczna łaty + kontrłaty papa deskowanie konstrukcja drewniana wieźby dachowej boazeria drewniana

PRACOWNIA PROJEKTOWA				
"GOYA" Sławomir Gierliński Plac Niepodległości 32 62-035 Kórnik e-mail: biuro@gierliński.pl , tel. 502 669 992				
inwestor:	Instytut Dendrologii PAN ul. Parkowa 5, 62-035 Kórnik			
obiekt:	Remont dachu przybudówki ul. Parkowa 1, 62-035 Kórnik			
branża:	Architektura – stan projektowany			
temat: rysunku:	PRZEKROJE			
	inż. i nazwisko	nr uprawnień:	data:	podpis:
Projektował:	MGR INŻ. SZAMONIR GIERLIŃSKI	WKP/0208/P00K/04	07.2021	
Projektował:	MGR INŻ. MARCIN PASZCZAK	WKP/0252/PWOK/17		
Opracował:	MGR INŻ. ARCH. KATARZYNA MANIA			
Opracował:	MGR INŻ. DAWID POŁOWCZYK			
skala:				
1:50				
nr rys.				
A-6				

Rysunek rozpatrywać łącznie z rysunkami architektonicznymi, konstrukcyjnymi, branżowymi oraz opisem technicznym.

Niniejszy rysunek nie może być kopiowany, ani w żaden sposób wykorzystywany bez zgody autorów. Wszelkie prawa zastrzeżone.