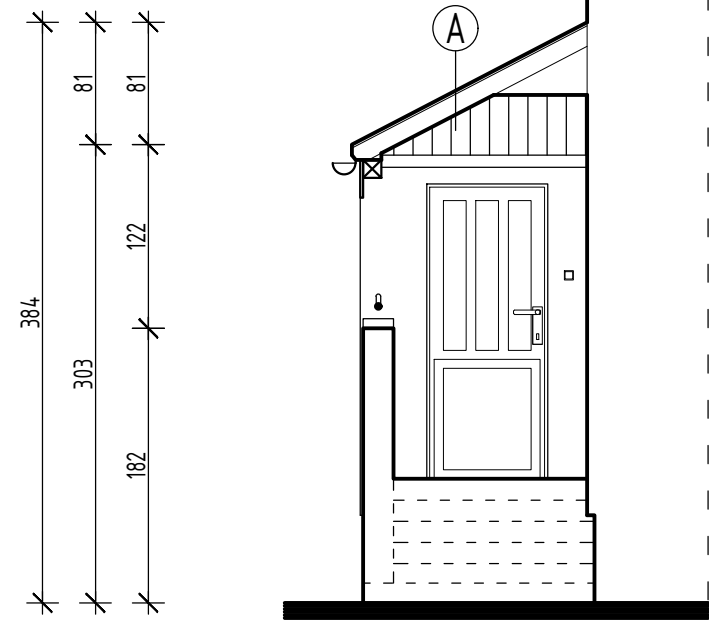


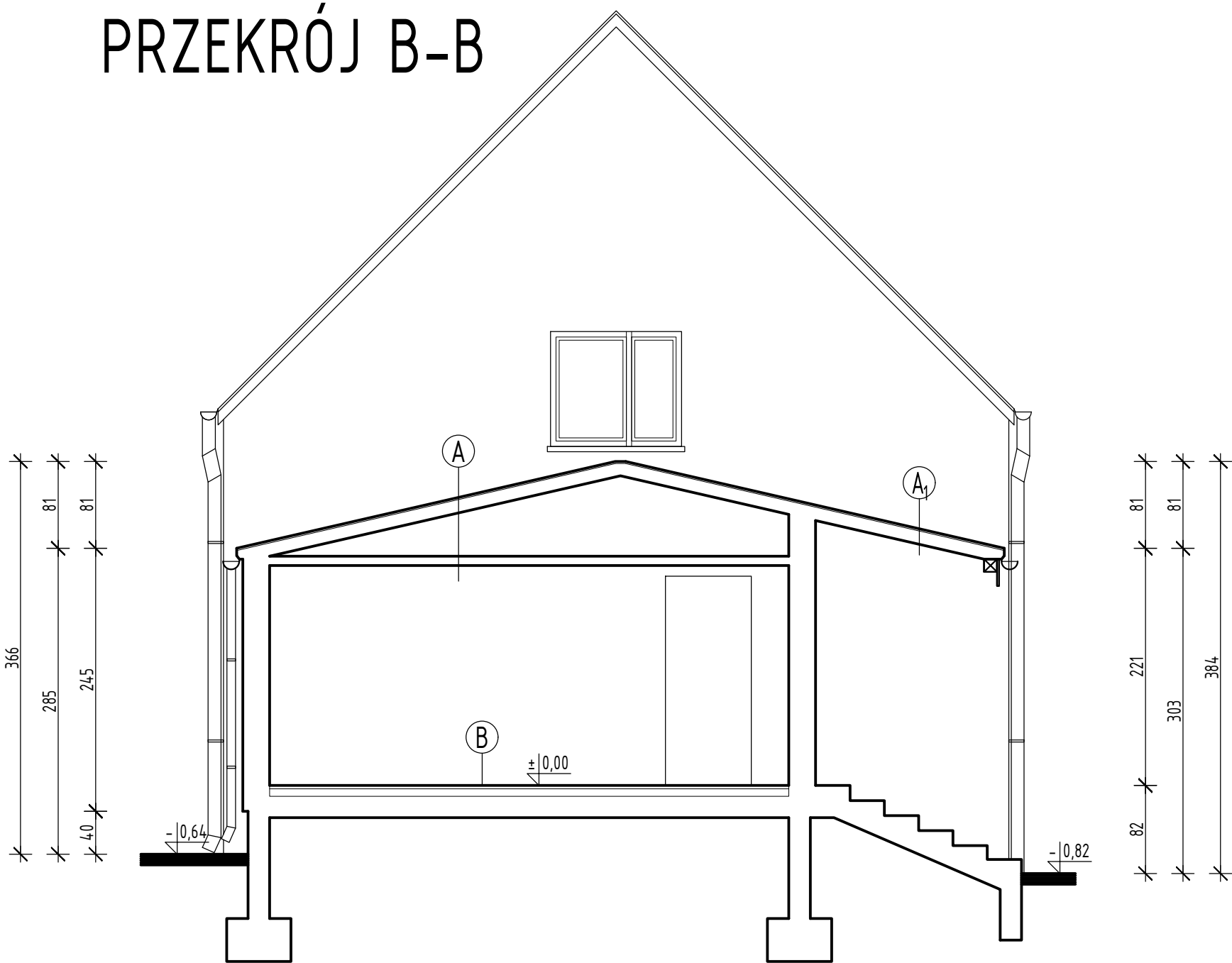
PRZEKRÓJ A-A



A
dachówka ceramiczna
tały + kontrtały
papa
deskowanie
konstrukcja drewniana
wieżby dachowej
plyta g-k na ruszcie
stalowym

A <sub>1</sub>
dachówka ceramiczna
tały + kontrtały
papa
deskowanie
konstrukcja drewniana
wieżby dachowej
boazeria drewniana

PRZEKRÓJ B-B



B
podłoga właściwa
szlichta betonowa
podbeton

Rysunek rozpatrywać łącznie z rysunkami architektonicznymi, konstrukcyjnymi, branżowymi oraz opisem technicznym.

Niniejszy rysunek nie może być kopiowany, ani w żaden sposób wykorzystywany bez zgody autorów. Wszelkie prawa zastrzeżone.

PRACOWNIA PROJEKTOWA "GOYA" Sławomir Gierliński Plac Niepodległości 32   62-035 Kórnik e-mail: biuro@gierlinski.pl, tel. 502 669 992					
inwestor:	Instytut Dendrologii PAN ul. Parkowa 5, 62-035 Kórnik				
obiekt:	Remont dachu przybudówki ul. Parkowa 5, 62-035 Kórnik				
branża:	Architektura – stan projektowany				skala: 1:50
temat: rysunku:	PRZEKROJE				nr rys.  <b>A-6</b>
imię i nazwisko		nr uprawnień:	data:	podpis:	
Projektował: MGR INŻ. SŁAWOMIR GIERLIŃSKI		WKP/0208/P00K/04	07.2021		
Projektował: MGR INŻ. MARCIN PASZCZAK		WKP/0252/PWOK/17			
Projektował: MGR INŻ. ARCH. ANDRZEJ KOSZŁA		7131/18/P/2004			
Opracował: MGR INŻ. ARCH. KATARZYNA MANIA					
Opracował: MGR INŻ. DAWID POŁOWCZYK					