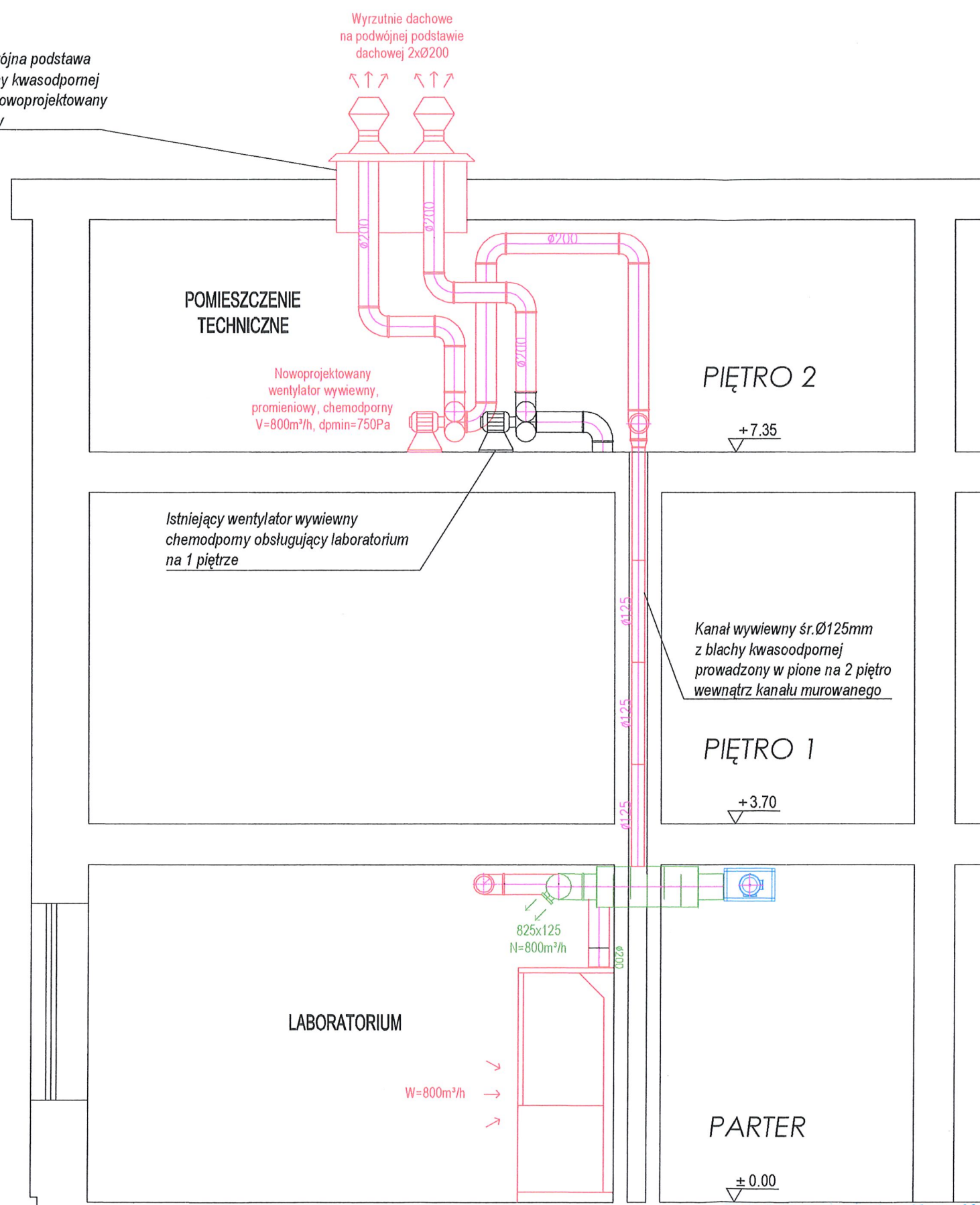


Nowoprojektowana podwójna podstawa dachowa 2xØ200 z blachy kwasoodpornej obsługująca istniejący i nowoprojektowany wentylator chemoodporny



POMIESZCZENIE TECHNICZNE

PIĘTRO 2

PIĘTRO 1

LABORATORIUM

PARTER

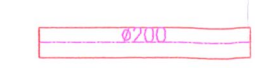
± 0.00

mgr inż. Przemysław Kurasiński
uprawnienia budowlane nr WKPI0146/POOS/16
do projektowania bez ograniczeń w specjalności instalacyjnej
w zakresie sieci instalacji i urządzeń cieplnych,
wentylacyjnych, gazowych, wodociągowych i kanalizacyjnych

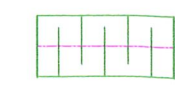
OPIS OZNACZEŃ INSTALACJI



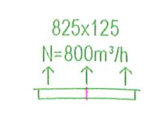
Kanał instalacji wentylacji mechanicznej nawiewnej z blachy stalowej ocynkowanej



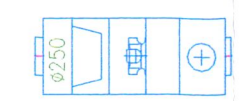
Kanał instalacji wentylacji mechanicznej wywiewnej z blachy kwasoodpornej 1.4571



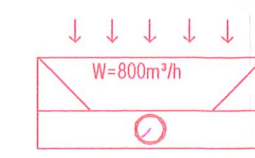
Tłumik akustyczny



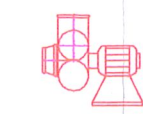
Kratka nawiewna na kanale wentylacyjnym z lamelami poziomymi i przepustnicą



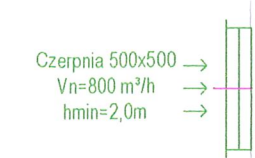
Centrala nawiewna o wydatku $V_n=800 \text{ m}^3/\text{h}$, $dp=300 \text{ Pa}$, z nagrzewnicą elektryczną o mocy minimalnej $Q_g=6 \text{ kW}$ ~400V



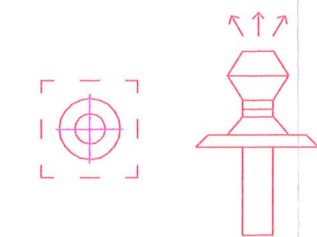
Dygestorium laboratoryjne laminowane



Nowoprojektowany wentylator wywiewny, promieniowy, chemoodporny, sterowany falownikiem $V=800 \text{ m}^3/\text{h}$, $dp=750 \text{ Pa}$



Czerpnia ścienna na kanale wentylacyjnym 500x500 zainstalowana w kwaterze okiennej nad drzwiami zewnętrznymi, dolna krawęż kraty czerpnej min.2.0 m od powierzchni gruntu



Wyrzutnia dachowa typu E z blachy stalowej kwasoodpornej 1.4571



Kłapa przeciwpożarowa z blachy kwasoodpornej, odcinająca z topikiem i sprężyną



Wentylator wywiewny kanałowy Ø100 $V=70 \text{ m}^3/\text{h}$ $dp=200 \text{ Pa}$

UWAGA:
Należy zblokadować pracę wentylatora wywiewnego usuwającego z powietrze z digestorium z pracą centrali nawiewnej dostarczającej świeże powietrze zewnętrzne.

INWESTOR:	Instytut Dendrologii Polskiej Akademii Nauk, ul. Parkowa 5, 62-035 Kórnik
OBIEKT:	Instytut Dendrologii PAN, budynek A, ul.Parkowa 5, Kórnik
TEMAT OPRACOWANIA:	Modernizacja systemu wentylacji mechanicznej w budynku A, pomieszczenie nr 5.

TYTUŁ RYSUNKU: PRZEKRÓJ A-A	DATA:	Grudzień 2025	NR RYSUNKU: IS WM 03
	SKALA:	1:50	