



**INSTYTUT DENDROLOGII POLSKIEJ AKADEMII NAUK
PLAN RÓWNOŚCI PŁCI (GEP – GENDER EQUALITY PLAN)**



Instytut Dendrologii Polskiej Akademii Nauk
Plan Równości Płci (GEP – Gender Equality Plan)

Plan Równości Płci to zestaw działań, których celem jest promowanie równości płci poprzez zmiany instytucjonalne i kulturowe w organizacjach zajmujących się badaniami i innowacjami.

W nazewnictwie przyjętym przez Unię Europejską na określenie takich planów używany jest skrót **GEP** (*Gender Equality Plan*).

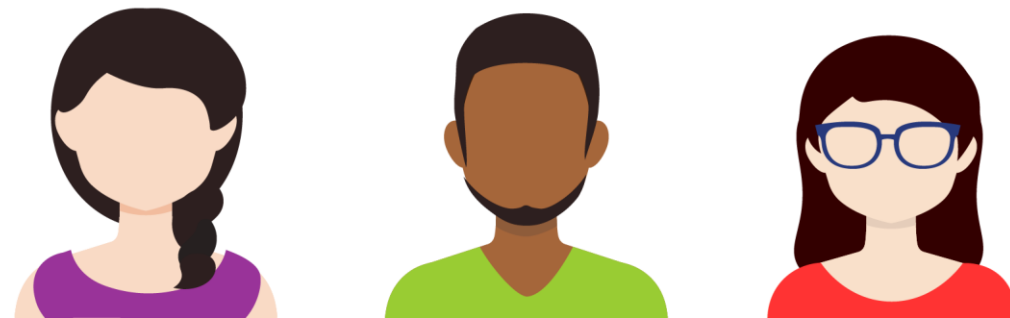




Instytut Dendrologii Polskiej Akademii Nauk
Plan Równości Płci (GEP – Gender Equality Plan)

W celu pełnego zrozumienia idei równości płci należy wyjaśnić pewne podstawowe pojęcia, stosowane także przez Komisję Europejską.

Rozróżnienie między **płcią biologiczną** a **płcią społeczno-kulturową** ma kluczowe znaczenie dla kwestii równości płci, przy czym płeć biologiczna odnosi się do biologicznych różnic między mężczyznami i kobietami. Natomiast sam termin „płeć” odnosi się do różnych ról i obowiązków, które społeczeństwa i kultury nakładają na mężczyzn i kobiety, ze względu na te różnice biologiczne. Płeć społeczno-kulturowa, czyli z angielskiego gender, odnosi się do zestawu cech i zachowań oczekiwanych od kobiet i mężczyzn w określonym społeczeństwie lub kontekście kulturowym.





Instytut Dendrologii Polskiej Akademii Nauk
Plan Równości Płci (GEP – Gender Equality Plan)

Z kolei różnorodność w miejscu pracy obejmuje różnice kulturowe i indywidualne, takie jak wiek, płeć, orientacja seksualna, składające się na integracyjne środowisko pracy.

Docenianie i wykorzystywanie różnorodności jako swego rodzaju przewagi konkurencyjnej ma wiele wymiernych korzyści.





Instytut Dendrologii Polskiej Akademii Nauk Plan Równości Płci (GEP – Gender Equality Plan)

Z tego powodu w wielu organizacjach wdrażane są programy różnorodności i integracji pracowników, które:

- są korzystnym aspektem społecznym dla wizerunku organizacji
- wpływają na wyniki finansowe i zwiększają przychody
- pozwalają osiągać lepsze wyniki niż konkurenci





Instytut Dendrologii Polskiej Akademii Nauk
Plan Równości Płci (GEP – Gender Equality Plan)

Plany Równości Płci stanowią narzędzie pomiaru i monitorowania wdrażania środków równości płci w podmiotach. Wdrażać takie plany mogą wszystkie podmioty, którym zależy na zrównoważonym rozwoju. Jednak stały się one także kryterium kwalifikowalności w programie **Horyzont Europa** i nie jest możliwe uzyskanie dofinansowania w tym programie przez instytucje publiczne nieposiadające GEP.



Instytut Dendrologii Polskiej Akademii Nauk
Plan Równości Płci (GEP – Gender Equality Plan)

Celem głównym opracowania Planu Równości Płci jest kształtowanie przyjaznego oraz wolnego od dyskryminacji i uprzedzeń środowiska pracy i nauki.





Instytut Dendrologii Polskiej Akademii Nauk
Plan Równości Płci (GEP – Gender Equality Plan)


Instytut miejscem:

- bezpiecznym
- przyjaznym
- wolnym od dyskryminacji
- zapewniającym rozwój naukowy, zawodowy i prywatny





Instytut Dendrologii Polskiej Akademii Nauk Plan Równości Płci (GEP – Gender Equality Plan)

 **INSTYTUT DENDROLOGII**
POLSKIEJ AKADEMII NAUK

ul. Pałkowa 5 tel.: 61 817 00 33
62-023 Kozanów fax: 61 817 01 66
www.idpan.poznan.pl e-mail: idkornik@man.poznan.pl

ANKIETA - PLAN RÓWNOŚCI PŁCI / QUESTIONNAIRE - GENDER EQUALITY PLAN

I. METRYCZKA - proszę podkreślić wybraną odpowiedź w punktach 1-6 / DETAILS - please underline the selected answer in points 1-6

1. Płeć / Gender:
a) Kobieta (K) / Woman (W)
b) Mężczyzna (M) / Man (M)
c) Inne (I) / Other (O)

2. Przedział wiekowy / Age range:
a) 21-30
b) 31-40
c) 41-50
d) 51-60
e) 61+

3. Stan cywilny / Marital status:
a) zamężna / żonaty / married
b) wdowa / wdowiec / widowed
c) panna / kawaler / single
d) rozwiedziona / rozwiedziony / divorced

4. Status rodziny / Family status:
a) dzieci / with children
b) bezdzietny / without children
c) opiekun prawny / custody

5. Zatrudnienie / Employment:
a) umowa o pracę na czas określony / contract for a defined time
b) umowa o pracę na czas nieokreślony / contract for a non-defined time
c) umowa o pracę na okres próby / probation contract
d) stypendium / scholarship
e) umowa cywilnoprawna / civil law contract
f) inne / other

Państwa głos w kwestiach równouprawnienia jest niezmiernie ważny, dlatego będziemy wdzięczni za wszelkie uwagi i komentarze, także w kwestiach, które nie zostały poruszone w ankiecie, a są związane z równością płci.