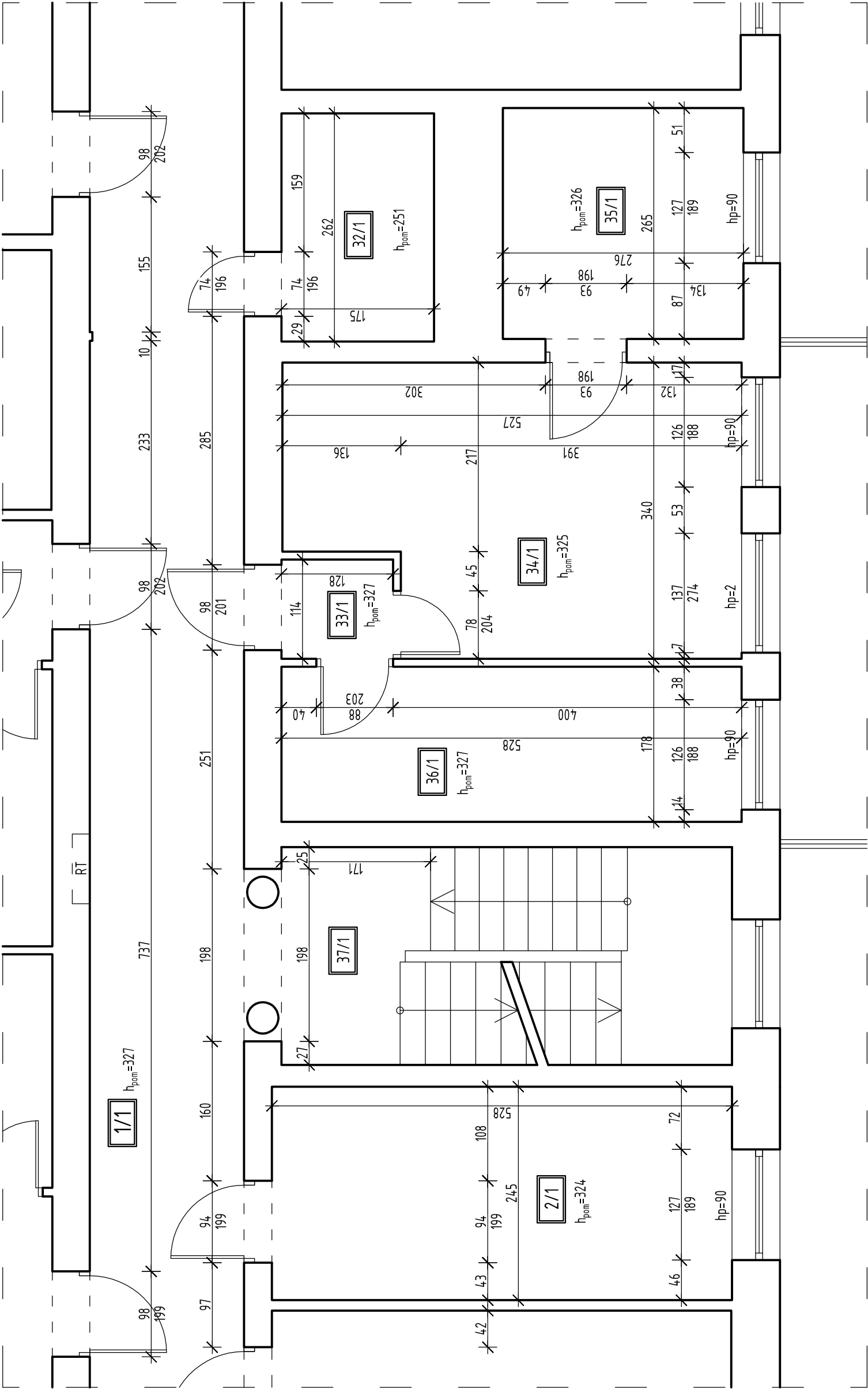


I PIĘTRO – fragment				
Lp.	Pomieszczenie	Posadzka	Pow. uż. [m ²]	Pow. pos. [m ²]
33/1	Sala nr 117.1	Parkiet+Wykładzina	1,46	1,46
34/1	Sala nr 117.2	Parkiet+Wykładzina	16,25	16,25
35/1	Sala nr 117.3	Parkiet+Wykładzina	7,31	7,31
36/1	Sala nr 117.4	Parkiet+Wykładzina	9,40	9,40
RAZEM			34,42	34,42

ZAKRES PRAC:

- uprzątnięcie wyposażenia oraz pozostałych rzeczy własnych,
- demontaż urządzeń i zabudowy kuchennej, opraw oświetleniowych, kontaktów, włączników,
- demontaż stolarki,
- rozbiorka fragmentów ścian działowych,
- skucie fartuszka z płytek ze ściany,
- demontaż podłóg,



Rysunek rozpatrywać łącznie z rysunkami architektonicznymi, konstrukcyjnymi, branżowymi oraz opisem technicznym.

Niniejszy rysunek nie może być kopiowany, ani w żaden sposób wykorzystywany bez zgody autorów. Wszelkie prawa zastrzeżone.

PRACOWNIA PROJEKTOWA "GOYA" Sławomir Gierliński Plac Niepodległości 32 62-035 Kórnik e-mail: biuro@gierlinski.pl, tel. 502 669 992			
inwestor:	Instytut Dendrologii PAN ul. Parkowa 5, 62-035 Kórnik		
obiekt:	Budynek "A" ul. Parkowa 5, gmina Kórnik		
branża:	Architektura – inwentaryzacja		
temat: rysunek:	RZUT I PIĘTRA – fragment 1:50		
Projektował: Projektował: Opracował:	imię i nazwisko	nr uprawnień:	data:
	MGR INŻ. SŁAWOMIR GIERLIŃSKI	WKP/0208/P00K/04	11.2020
	MGR INŻ. MARCIN PASZCZAK	WKP/0252/PWOK/17	11.2020
	MGR INŻ. HANNA GIERTYCH		11.2020