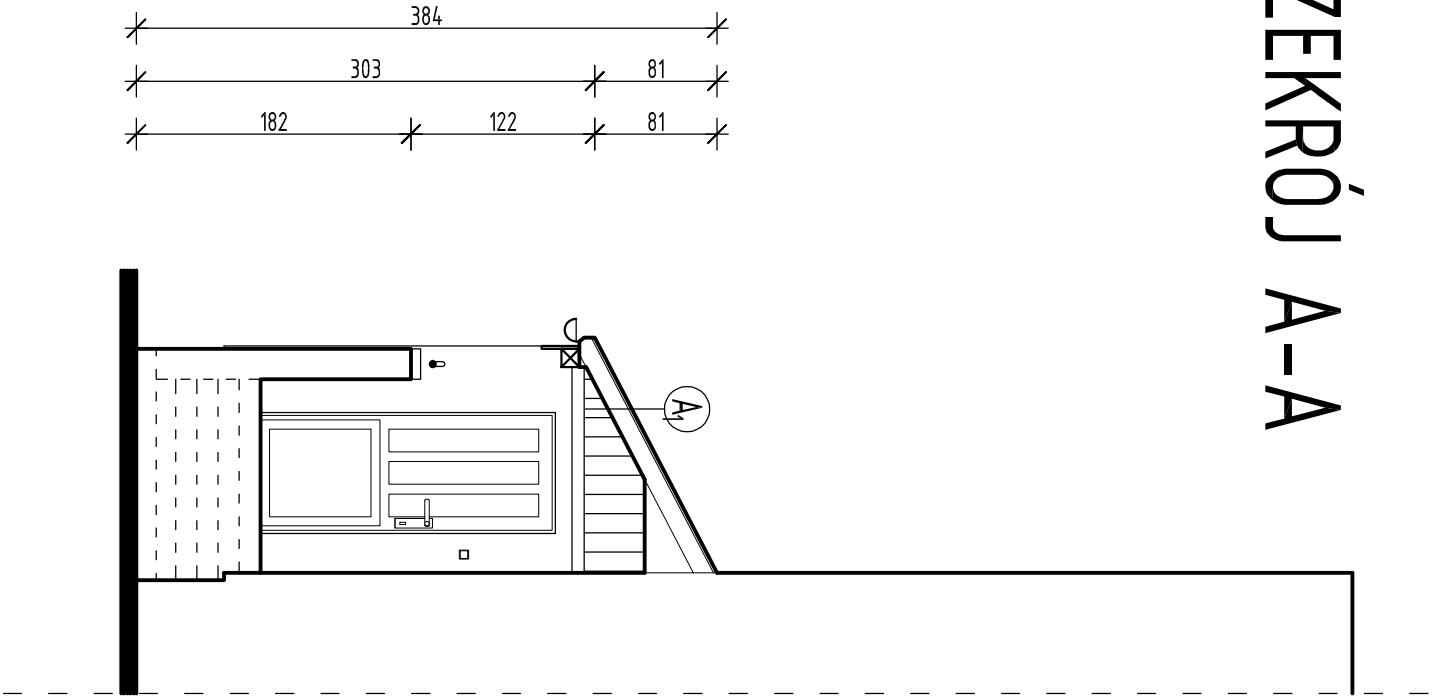
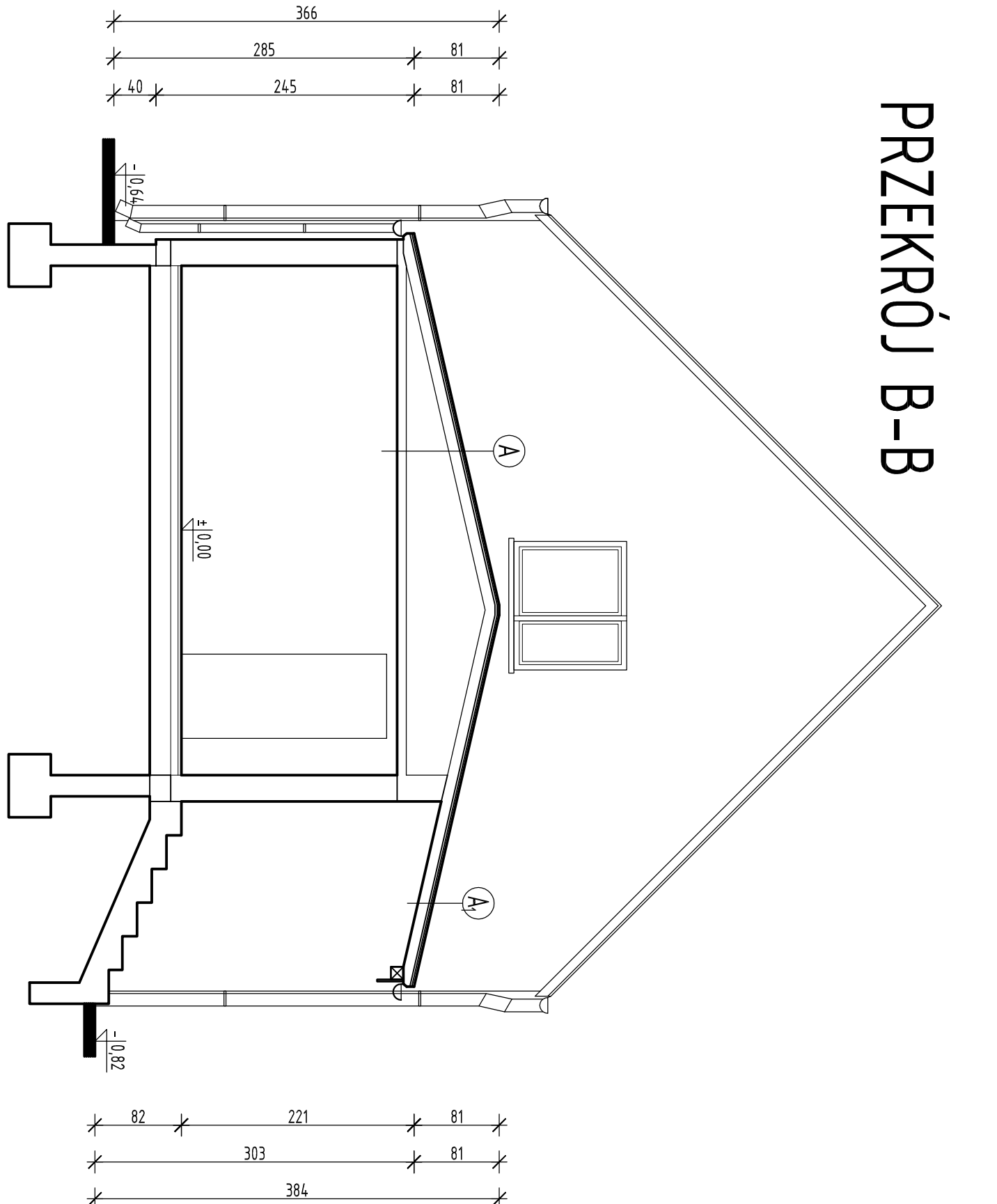


PRZEKRÓJ A-A



PRZEKRÓJ B-B



A	dachówka ceramiczna łaty + kontrłaty papa deskowanie konstrukcja drewniana wieżby dachowej tynk cementowy na podkonstrukcji drewnianej
A1	dachówka ceramiczna łaty + kontrłaty papa deskowanie konstrukcja drewniana wieżby dachowej boazeria drewniana

<div>PRACOWNIA PROJEKTOWA</div> <div>"GOYA" Sławomir Gierliński</div> <div>Plac Niepodległości 32 62-035 Kórnik</div> <div>e-mail: biuro@gierliński.pl, tel. 502 669 992</div>									
inwestor:		Instytut Dendrologii PAN ul. Parkowa 5, 62-035 Kórnik							
obiekt:		Remont dachu przybudówki ul. Parkowa 1, 62-035 Kórnik							
branża:		Architektura – inwentaryzacja							
temat: rysunku:		PRZEKROJE							
		inng i nazwisko		nr uprawnień:		data:		podpis:	
Projektant:		MGR INŻ. STANISŁAW GIERLIŃSKI		WKP/0208/P00K/04					
Opracował:		MGR INŻ. MARCIN PASZCZAK		WKP/0252/PWOK/17					
Opracował:		MGR INŻ. ARCH. KATARZYNA MANIA				07.2021			
Opracował:		MGR INŻ. DAWID POŁOWCZYK							
								nr rys.	
								A-5	

Rysunek rozpatrywać łącznie z rysunkami architektonicznymi, konstrukcyjnymi, branżowymi oraz opisem technicznym.

Niniejszy rysunek nie może być kopiowany, ani w żaden sposób wykorzystywany bez zgody autorów. Wszelkie prawa zastrzeżone.

Rysunek rozpatrywać łącznie z rysunkami architektonicznymi, konstrukcyjnymi, branżowymi oraz opisem technicznym.

Niniejszy rysunek nie może być kopiowany, ani w żaden sposób wykorzystywany bez zgody autorów. Wszelkie prawa zastrzeżone.